

Nicoll

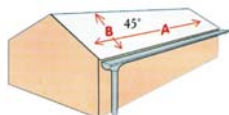
50 лет опыта и инноваций

Преимущества

- Гарантия 10 лет
- Стойкость к температурным перепадам от -40° до $+60^{\circ}$ C
- Абсолютная герметичность соединений
- Устойчивость к механическим нагрузкам и повреждениям
- Не подвержены коррозии и атмосферным осадкам
- Оксид титана обеспечивает высокую устойчивость к УФ
- Устойчивость к сильному ветру до 220 км/ч
- Произведено во Франции
- Проверено в суровых условиях – 15 лет использования в России

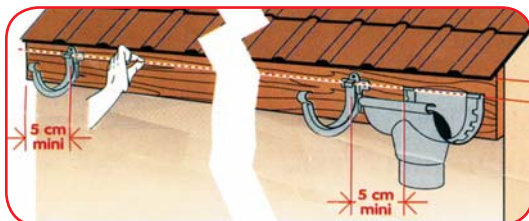
Технические характеристики водосточного желоба

Материал	ПВХ
Площадь обслуживания одной воронкой кровли с уклоном 45	92 м ²



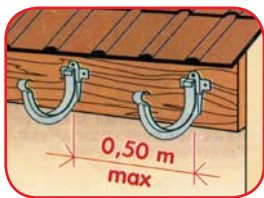
Правила разметки и монтажа

Приступите к разметке мест установки водостока и его элементов при помощи мела и шнура, как показано на рисунке.

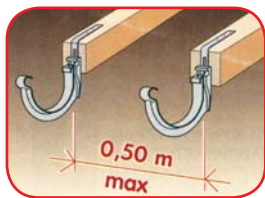


- Уклон желоба должен составлять 3–5 мм/м.
- Расстояние между кронштейнами желоба должно быть не более 0,5 м.
- При монтаже воронки, угла, заглушки, компенсатора учитывать, что ближайший от них кронштейн должен располагаться на расстоянии не менее 5 см.

Способы крепления



Крепление к фронтальной планке



Крепление к стропилам

Nicoll

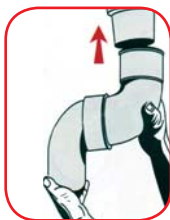
50 лет опыта и инноваций

Рекомендации по сборке:

Последовательность сборки водосточного желоба

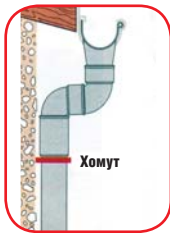
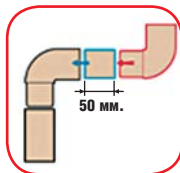


Последовательность сборки водосточной трубы



Для демонтажа системы оставьте несклеенными воронку водостока и первый после нее отвод

Для соединения двух отводов необходимо использовать отрезок трубы не менее 5 см.



Под каждой муфтой трубы установить хомут, но не реже чем через каждые 1,5-2 м.

Склеивается с муфтой только нижняя труба



Использовать только клей сильной фиксации



- Проследите за тем, чтобы все склеиваемые элементы были сухими
- Обработайте склеиваемые поверхности наждачной бумагой
- Нанесите достаточное количество клея
- Аккуратно соедините склеиваемые элементы, учитывая что клей схватывается через 15-20 сек.
- Закрепления желоба на кронштейнах производите не ранее чем через 15-20 мин. после склеивания